



**WORKWEAR**  
**NEU**  
**GEDACHT**

**KOLLEKTION WHITE LINE**



## LIEBE GESCHÄFTSPARTNERIN, LIEBER GESCHÄFTSPARTNER,

1804 wurde der Grundstein für eines der ältesten Familienunternehmen Bayerns gelegt. Seitdem wurde die Firma Schöffel Generation für Generation, Schritt für Schritt mit viel Pioniergeist zu einem Sportbekleidungshersteller entwickelt, der eine Branche europaweit und nachhaltig geprägt hat. In siebter Generation leite ich unser Familienunternehmen. Wir stehen seit über 200 Jahren für Tradition und Moderne, Erfahrung und Innovation, Schneiderkunst und High Tech, regionale Verwurzelung und weltweite Vernetzung sowie soziale und ökologische Verantwortung.

Unsere Kunden schätzen uns für hochfunktionelle Sportbekleidung. Auf unsere Qualität und Hochwertigkeit ist Verlass. Egal ob Rennanzüge für den Weltcuperfolg der österreichischen oder schweizer Skinationalmannschaft oder Ihre Jacke für Ihr privates Erlebnis bei der Bergtour in der Natur. Entwickeln wir ein Produkt, steht der Mensch und seine individuellen Anforderungen im Mittelpunkt. Und denen entspricht Schöffel als weltweit ältester Outdoorbekleidungshersteller in der Freizeit seit vielen Jahrzehnten.

Den größten Teil des Tages verbringen wir jedoch in der Arbeit, unabhängig ob im Büro, beim Kundenbesuch oder im produzierenden Gewerbe. Die Qualität und Funktion Ihrer Ausstattung in diesen vielen Stunden aber auch die individuelle Ausgestaltung und Farbgebung für Sie und Ihr Unternehmen ist uns ein großes Anliegen. Wir unterstützen die Einzigartigkeit Ihres Unternehmens bei der Wahrnehmung durch Ihre Kunden und fördern die Identifikation Ihrer Mitarbeiter mit Ihrer Marke. Deshalb haben wir Schöffel PRO gegründet.

Mit Schöffel PRO möchten wir Arbeitsbekleidung funktioneller, aber auch individueller machen. In zweijähriger Entwicklungsarbeit gemeinsam mit vielen Anwendern entstanden neue Corporate und Work Wear-Kollektionen. Kollektionen, die in kurzer Zeit individualisierbar und lieferbar sind, aber auch umfassende Anknüpfungspunkte für die Sonderproduktion Ihrer ganz individuellen Mitarbeiterausstattung bieten. Kollektionen, mit denen wir Ihre tägliche Leistung in der Arbeitswelt wertschätzen und fördern möchten. Höchste Qualität als textile Visitenkarte für Top-Mitarbeiter und Top-Unternehmen!

Neu denken, die Veränderungen der Zeit mitgehen und Innovationen schaffen ist in der heutigen, immer digitaler werdenden Zeit wichtiger denn je. Auch das Handwerk hat sich in den letzten Jahren einem rasanten Wandel unterzogen. Mit der Schöffel PRO „White Line“ reagieren wir auf die gestiegenen individuellen Anforderungen und unterstützen mit innovativer, hochwertiger Workwear die Identität und Performance unserer Kunden.

Es würde uns freuen, wenn auch Sie unseren Premiumprodukten in der Arbeitswelt Ihr Vertrauen schenken. Mit Schöffel PRO gewinnen Sie einen Partner für eine vertrauensvolle und verlässliche Partnerschaft.

*Peter Schöffel*

Ihr Peter Schöffel

*Thomas Bräutigam*

Ihr Thomas Bräutigam



# SCHÖFFEL PRO LEBT INDIVIDUALITÄT

## UNSER ANSPRUCH IST IHRE BEGEISTERUNG

Mit Mitarbeiterausstattung von Schöffel PRO sorgen Sie für einen unverwechselbaren Markenauftritt. Als Markenbotschafter repräsentieren Ihre Mitarbeiter Ihr Unternehmen im täglichen Job, aber auch in der Öffentlichkeit. Egal ob sie beruflich außer Haus sind, oder ihre Marken-Arbeitskleidung auch nach getaner Arbeit tragen. Ihre Unternehmensfarben werden gesehen und Ihr Firmenlogo auf vordefinierten und erprobten Individualisierungsflächen mit Stolz getragen. Mit Schöffel PRO formieren Sie Ihre Mannschaft - nach außen, aber auch von innen. Zugehörigkeit und Zusammengehörigkeit - mit einer individuellen Ausstattung von Schöffel PRO bilden Sie nicht nur optisch ein Team.

Bei der Kollektionsentwicklung wurde darauf geachtet, dass nachträgliche Individualisierungen wie z.B. Stick

mittels Veredelungszugängen einfach und vor allem vom Futter verdeckt realisiert werden können. Unsere Modelle verfügen über eine Vielzahl individualisierbarer Accessoires und die Schnittführung und das Design ermöglichen es, Ihre Unternehmensfarben auch auf hochwertigsten Materialien ins optimale Licht zu rücken. Ob dezentes oder auffälliges Design, ob Sie kurzfristig einkleiden möchten oder ob Sie eine komplett individuelle Kollektion anstreben - unser qualifiziertes Team steht Ihnen beratend zur Seite und erstellt Ihnen gerne Vorschläge für Ihre ganz individuelle, textile Visitenkarte.

Um Ihnen vorab Orientierung zu bieten und die komplexe Produktion von individueller Bekleidung so einfach und verständlich wie möglich zu machen, unterscheiden wir in **drei Individualisierungsstufen:**



### STUFE 1

Individualisierung der lagernden Modelle mit Ihrem Firmenlogo als Stick oder Druck.



### STUFE 2

Individualisierung vordefinierter Modelle mit farbigen Accessoires (8 Farben) und Logostick oder -druck.



### STUFE 3

Entwicklung des kompletten Produkts individuell in Ihren Unternehmensfarben.

# SCHÖFFEL-DNA IN JEDER WORKWEAR-FASER

MIT INNOVATIVER, HOCHWERTIGER WORKWEAR  
UNTERSTÜTZEN WIR DIE IDENTITÄT UND PERFORMANCE  
UNSERER KUNDEN



*„Schöffel PRO bietet Funktion und Tragekomfort kombiniert mit individuellen Lösungen und 8-mal längerer Haltbarkeit. Das ermöglicht beste Performance bei der Arbeit.“*

**Christoph Pessl, Maler-Weltmeister**





# DIE BESTE IHRER KLASSE

**Maschine Knieschutz mit  
8x längerer Haltbarkeit**

## WORKWEAR NEU GEDACHT

### EXTREM ABRIEBFESTE ARBEITSHOSE MIT PRO KNIESCHUTZ

Das innovative Besatzmaterial PRO Knieschutz setzt neue Maßstäbe in puncto Haltbarkeit bei uneingeschränkter Beweglichkeit dank 4-Wege-Stretchmaterial. Unabhängige Abriebtests des Textil-Laboratoriums CTL Bielefeld haben ergeben, dass die Maschine Knieschutz im Schnitt 8-mal länger hält als vergleichbare Produkte. Die Produktlebensdauer, der nach EN 14404 zertifizierten Arbeitshosenmodelle wird durch das innovative Besatzmaterial PRO Knieschutz erheblich verlängert. Dies führt zu einer Kosteneinsparung für Unternehmen und Betriebe sowie einem nachhaltigen Umgang mit Ressourcen und der Umwelt. Zudem sorgt unsere Lösung stets für ein repräsentatives Erscheinungsbild.

### Marktstudie „Zertifizierte Knieschutzhosen“

In der Marktstudie wurden insgesamt 17 Arbeitshosenmodelle mit zertifiziertem Knieschutz (EN14404 Typ 2, Stufe 1) der Preisklasse von 89,- EUR bis 191,- EUR (zzgl. MwSt.) getestet. Vom Test ausgenommen waren Arbeitshosen mit Schnittschutz, Multinorm oder Arbeitshosen mit weiteren Zertifizierungen. Das unabhängige Prüfinstitut CTL GmbH mit Sitz in Bielefeld hatte die Kniebesatzmaterialien der 17 Arbeitshosen einer zertifizierten Scheuerprüfung (DIN EN ISO 5470-2) nach dem Martindale-Verfahren unterzogen, um die Scheuerbeständigkeit zu ermitteln. Unter Laborbedingungen wurde die Abnutzung des jeweiligen Materials simuliert. Sobald es zu einer Lochbildung kam, wurde der jeweilige Test unter Angabe der erreichten Scheuertouren abgebrochen.

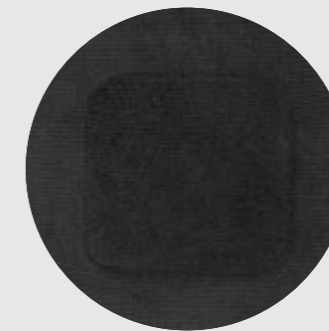
Die Tests haben ergeben, dass es beim Besatzmaterial PRO Knieschutz der „Maschine Knieschutz“ erst bei 95.000 Touren zu einer Lochbildung kam. Wohingegen die 17 anderen Arbeitshosen bereits nach durchschnittlich 12.000 Touren durchgescheuert waren. Somit hält das Besatzmaterial PRO Knieschutz durchschnittlich 8-mal länger als die Besatzmaterialien der 17 anderen Arbeitshosen.

**PRO Knieschutz**



nach 12.000 Scheuertouren

**PRO Knieschutz**



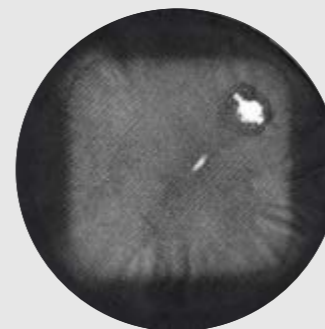
nach 50.000 Scheuertouren

**PRO Knieschutz**



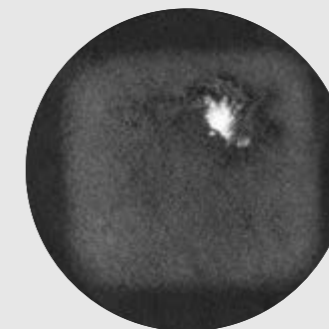
nach 95.000 Scheuertouren

**Wettbewerber 1**



nach 5.000 Scheuertouren

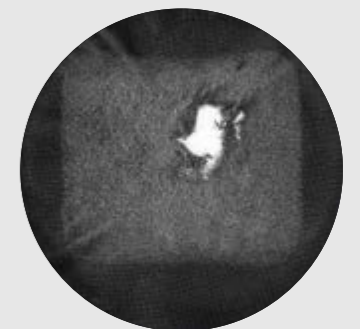
**Wettbewerber 2**



nach 10.000 Scheuertouren

...

**Wettbewerber 17**



nach 15.000 Scheuertouren

## MASCHINE KNIESCHUTZ

ROBUSTE STRETCHHOSE  
MIT KNIETASCHEN

**Modell-Nr. Herren: 6162**

Größenlauf: normal 42-64

**Modell-Nr. Damen: 6163**

Größenlauf: normal 34-50



Farb-Nr. 1110  
WEISS



Farb-Nr. 1110  
WEISS

### PRODUKTEIGENSCHAFTEN

- 4D Body Mapping für beste Performance
- Knietaschen zertifiziert nach EN 14404
- Extrem robustes, elastisches PRO Knie-schutz-Gewebe für Abriebfestigkeit und Ergonomie
- 4-Wege-Stretch für perfekte Bewegungsfreiheit
- Vorgeformte Knie und durchgängiges Schnittteil zwischen den Beinen für perfekte Passform
- Belüftungsreißverschlüsse zur schnellen Regulierung des Körperklimas
- Reflex Tape
- Schlaufe an Vordertasche zur sicheren Befestigung wichtiger Dinge
- Reißverschlüsse mit Zipperpuller für einfaches Öffnen und Schließen
- Gummierter Hosenschluss und Reißverschlussgaragen verhindern Verkratzen von Oberflächen
- Elastischer Komfortbund für perfekte Passform
- Extra breite Gürtelschlaufen und hochgezogener Bund für perfekten Halt
- Namenslabel verhindert Verwechslungen
- 2 Vordertaschen, Reißverschlusstasche, Schenkel-/Handytasche, Gesäßtasche und PRO Werkzeugtasche
- Individuell anpassbare, abnehmbare PRO Werkzeugtasche für flexible Ordnung
- OEKO-TEX® zertifiziert

### MATERIALEIGENSCHAFTEN

- 4-Wege-Stretch
- Schnelltrocknend
- Wasserabweisend
- Hauptmaterial aus strapazierfähigem Polyamid mit Elasthan
- PFC-frei

### ZUSAMMENSETZUNG

- Hauptmaterial 1: 92% Polyamid, 8% Elasthan; Gewicht: 235 g/m<sup>2</sup>
- Hauptmaterial 2: 92% Polyamid, 8% Elasthan; Gewicht: 220 g/m<sup>2</sup>
- Besatzmaterial: 87% Polyamid, 13% Elasthan; Gewicht: 620g/m

### PFLEGE



### KNIEPOLSTER

Ergonomisch geformtes Kniepolster aus speziellem, extrem leichten Polyethylen-Schaum

Zertifiziert nach EN 14404 Typ 2 Stufe 1

Extrem robuste und äußerst bequeme, nach EN 14404 zertifizierte Arbeitshose. Das innovative Besatzmaterial PRO Knie-schutz setzt neue Maßstäbe in puncto Haltbarkeit bei uneingeschränkter Beweglichkeit dank 4-Wege-Stretchmaterial. Der hohe Tragekomfort dieser Bundhose wird durch den 4-Wege-Stretch des Hauptmaterials sowie dem ausgezeichneten Feuchtigkeitstransport unterstützt. Zusätzliche Lüftungsreißverschlüsse ermöglichen eine schnelle Körperklimaregulierung. Flexible Ordnung bietet die individuell anpassbare, abnehmbare PRO Werkzeugtasche.



### MODELLFARBEN

- SCHWARZ Farb-Nr. H: 9877 / D: 9877  
Jet Black / 19-0303 TCX
- WEISS Farb-Nr. H: 1110 / D: 1110  
Bright White / 11-0601 TCX  
Agate Gray / 15-6307 TCX

### INDIVIDUALISIERUNG

#### Stufe 1

Vordefinierte und geprüfte Individualisierungsflächen für Stick und Druck

#### Stufe 2

- Individualisierbar durch farbige Accessoires; 8 Farben erhältlich
- Mindestabnahmemenge: 50 Stück pro Artikel (Damen und Herren kombiniert)

#### Stufe 3

Kontaktieren Sie uns: wir entwickeln das komplette Produkt individuell in Ihren Unternehmensfarben.

## MASCHINE KURZ

KURZE POLYAMID-STRETCH HOSE

**Modell-Nr. Herren: 6015**

Größenlauf: 42-64

**Modell-Nr. Damen: 6016**

Größenlauf: 34-50



Farb-Nr. 1110  
WEISS



Farb-Nr. 1110  
WEISS

### PRODUKTEIGENSCHAFTEN

- 4D Body Mapping für beste Performance
- Robustes Hauptmaterial für maximalen Schutz und optimalen Tragekomfort
- 4-Wege-Stretch für perfekte Bewegungsfreiheit
- Durchgängiges Schnittteil zwischen den Beinen für perfekte Passform
- Reflex Tape
- Schlaufe an Vordertasche zur sicheren Befestigung wichtiger Dinge
- Reißverschlüsse mit Zipperpuller für einfaches Öffnen und Schließen
- Gummierter Hosenschluss und Reißverschlussgaragen verhindern Verkratzen von Oberflächen
- Elastischer Komfortbund für perfekte Passform
- Extra breite Gürtelschlaufen und hochgezogener Bund für perfekten Halt
- Namenslabel verhindert Verwechslungen
- 2 Vordertaschen, 1 Reißverschlusstasche, 1 Schenkel-/Handytasche, 1 Gesäßtasche und 1 Werkzeugtasche für perfekt Ordnung
- Abnehmbare Werkzeugtasche für mehr Flexibilität
- OEKO-TEX® zertifiziert

### MATERIALEIGENSCHAFTEN

- 4-Wege-Stretch
- Schnelltrocknend
- Hauptmaterial aus strapazierfähigem Polyamid
- PFC-frei

### ZUSAMMENSETZUNG

- Hauptmaterial 1: 92% Polyamid, 8% Elasthan; Gewicht: 235 g/m<sup>2</sup>
- Hauptmaterial 2: 92% Polyamid, 8% Elasthan; Gewicht: 220 g/m<sup>2</sup>

### PFLEGE



### MODELLFARBEN

- BLAU Farb-Nr. H: 8859 / D: 8859  
Real Teal / 18-4018 TCX  
Moonlit Ocean / 19-4122 TCX
- GRAU Farb-Nr. H: 9636 / D: 9636  
Sedona Sage / 18-5105 TCX  
Dark Shadow / 19-3906 TCX
- GRÜN Farb-Nr. H: 6575 / D: 6575  
Thyme / 19-0309 TCX  
Rosin / 19-0509 TCX
- SCHWARZ Farb-Nr. H: 9877 / D: 9877  
Jet Black / 19-0303 TCX
- WEISS Farb-Nr. H: 1110 / D: 1110  
Bright White / 11-0601 TCX  
Agate Gray / 15-6307 TCX

### INDIVIDUALISIERUNG

#### Stufe 1

Vordefinierte und geprüfte Individualisierungsflächen für Stick und Druck

#### Stufe 2

- Individualisierbar durch farbige Accessoires; 8 Farben erhältlich
- Mindestabnahmemenge: 50 Stück pro Artikel (Damen und Herren kombiniert)

#### Stufe 3

Kontaktieren Sie uns: wir entwickeln das komplette Produkt individuell in Ihren Unternehmensfarben.

## ADAPTER WERKZEUGTASCHE ROBUSTER ADAPTER

**Modell-Nr. Unisex: 6091**  
Größenlauf: one-size-fits-all

Dieser robuste Adapter ermöglicht die flexible Erweiterung mit einer PRO Werkzeugtasche für zusätzlichen Stauraum. Mit zwei verstellbaren Klettverschlusschlaufen kann der Adapter ganz einfach am Gürtel beidseitig für Rechts- oder Linkshänder befestigt werden. Dank Hammerschlaufe hat man sein Werkzeug immer griffbereit.



Farb-Nr. 9990  
SCHWARZ

### PRODUKTEIGENSCHAFTEN

- Flexible Erweiterung mit PRO Werkzeugtasche für mehr Stauraum dank Zipln-System
- Mit verstellbarem Klettverschluss für die Befestigung am Gürtel
- Beidseitig verwendbar für Rechts- und Linkshänder
- Mit Hammerschlaufe

### MATERIALEIGENSCHAFTEN

- Material aus hochfestem Polyamid

### ZUSAMMENSETZUNG

- Oberstoff: 100% Polyamid;  
Gewicht: 190 g/m<sup>2</sup>

### PFLEGE



### MODELLFARBEN

- SCHWARZ Farb-Nr. 9990  
Caviar / 19-4006 TCX

## GÜRTEL ZU IST ZU ROBUSTER GÜRTEL

**Modell-Nr. Unisex: 3611**  
Größenlauf: 60/75; 80/95; 100/115; 120/135

Der Gürtel besteht aus einem robusten Band aus recyceltem Polyester und einer schwarzen Aluminium-Schnalle mit Schöffel PRO Logo.



Farb-Nr. 9990  
SCHWARZ

### PRODUKTEIGENSCHAFTEN

- 42 mm breites Band aus hochfestem, recyceltem Polyester
- Rostfreie Aluschnalle
- Stufenlos verstellbar
- Individuell kürzbares Gürtelband

### MATERIALEIGENSCHAFTEN

- Robustes, schnelltrocknendes Band

### ZUSAMMENSETZUNG

- Band: 100% Polyester, recycelt
- Schnalle: Aluminium

### PFLEGE



### MODELLFARBEN

- SCHWARZ Farb-Nr. 9990  
Caviar / 19-4006 TCX

## WERKZEUGTASCHEN ROBUSTE WERKZEUGTASCHEN

**Modell-Nr. : 6143 / 6144**  
Größenlauf: one-size-fits-all

Für jede Anforderung die passende PRO Werkzeugtasche. Die PRO Werkzeugtasche lässt sich optimal an Ihre individuellen Anforderungen anpassen - und das in Sekundenschnelle. Die PRO Werkzeugtaschen passen in die Arbeitshosen und für zusätzlichen Stauraum an unseren Adapter.



Modell-Nr. 6143  
Farb-Nr. 9990  
SCHWARZ

Modell-Nr. 6144

### PRODUKTEIGENSCHAFTEN

- Abnehmbare Werkzeugtasche für mehr Flexibilität

### MATERIALEIGENSCHAFTEN

- Material aus hochfestem Polyamid

### ZUSAMMENSETZUNG

- Oberstoff: 100% Polyamid;  
Gewicht: 190 g/m<sup>2</sup>

### PFLEGE



### MODELLFARBEN

- SCHWARZ Farb-Nr. 9990  
Caviar / 19-4006 TCX

## KNIEPOLSTER

ROBUSTES, LEICHTES KNIEPOLSTER

**Modell-Nr. : 6149**  
Größenlauf: one-size-fits-all

Unser ergonomisch geformtes Kniepolster bietet einen hohen Tragekomfort und ist die ideale Ergänzung zu den nach EN 14404 zertifizierten Schöffel PRO Arbeitshosen mit Knieschutzfunktion. Die Kniepolster bestehen aus einem speziellen Polyethylen-Schaum der ausgezeichnete Dämpfungs- sowie Wiederaufstellungseigenschaften besitzt und sich perfekt an die individuelle Knieform anpasst.



Farb-Nr. 9990  
SCHWARZ

### PRODUKTEIGENSCHAFTEN

- Ergonomisch geformtes Kniepolster aus speziellem, extrem leichten Polyethylen-Schaum
- Ausgezeichnete Dämpfungs- und Wiederaufstellungseigenschaften für hohen Kniekomfort
- Kniepolster wird in die Knietasche der Arbeitshose eingefügt
- Zusammen mit Schöffel PRO Arbeitshosen mit Knieschutz nach EN14404 Typ 2, Stufe 1 klassifiziert
- Extrem niedriges Gewicht (70 g / Paar)
- one-size-fits-all

### ZUSAMMENSETZUNG

- Polyethylen-Schaum;  
Gewicht: 70 g/Pair

### PFLEGE



### MODELLFARBEN

- SCHWARZ Farb-Nr. 9990  
Caviar / 19-4006 TCX

# DIE PRO WERKZEUGTASCHE

## SO INDIVIDUELL WIE IHRE ARBEIT

Unsere innovative PRO Werkzeugtasche wurde entwickelt, um Ihnen maximale Funktionalität sowie Flexibilität zu bieten. Benötigen Sie für Ihren Einsatz viel Werkzeug und schnellen Zugriff oder gelegentlich nur den Zollstock? Haben Sie das Werkzeug stets dabei, jedoch sollte es vor Verlust geschützt sein? Oder wünschen Sie nach Feierabend eine Arbeitshose mit sportlicher Optik? Die PRO Werkzeugtasche aus Polyamid lässt sich optimal an Ihre individuellen Anforderungen anpassen – und das in Sekundenschnelle.

Diese neue und zum Patent angemeldete Lösung besteht aus der einzippbaren PRO Werkzeugtasche mit fünf Einsteckfächern und einem Zollstockfach. Je nach Arbeitseinsatz kann das Sortiersystem mit viel oder wenig Equipment bestückt werden. Die umlaufende Oberschenkeltasche bietet im geschlossenen Zustand maximalen Schutz vor Verlust des wertvollen Werkzeugs. Wird kein Werkzeug benötigt, kann die PRO Werkzeugtasche abgezippt werden: Dann passen in die große Oberschenkeltasche bspw. Arbeitshandschuhe, Mütze oder auch unsere leichte Packaway Regenjacke „Regenschutz“.

Das Beste: Die PRO Werkzeugtasche gibt es in 12 verschiedenen Varianten. Und sollte Ihre Lösung nicht dabei sein, produzieren wir für Sie Ihre eigene Werkzeugtasche.

Die PRO Werkzeugtaschen passen in alle Arbeitshosenmodelle, die für den spezifischen Einsatz entwickelt wurden und sich mit der individuellen PRO Werkzeugtasche an die Bedürfnisse der Träger optimal anpassen lassen. Einheitliche Optik – unterschiedliches Sortiersystem. Individuell wie Ihre Arbeit.



**Speziell für Maler, Stuckateure und Raumgestalter wurden zwei spezifische Werkzeugtaschen entwickelt, die über den Adapter am Gürtel befestigt werden können.**



Modell: 6143



Modell: 6144



Tasche komplett geschlossen: Blickdicht und sicher verstautes Werkzeug. Arbeitshose in sportlicher Optik.



Reißverschluss halb geöffnet: Schneller Zugriff auf verdecktes Werkzeug möglich.



Herausgeklappte PRO Werkzeugtasche: Maximaler Zugriff auf individuell bestücktes Werkzeug.



Abgezippte PRO Werkzeugtasche: Sportliche Optik nach Feierabend oder zusätzlicher Platz für Mütze & Co.

# FÜR JEDE ANFORDERUNG DIE PASSENDE PRO WERKZEUGTASCHE

## FLEXIBLE ORDNUNG DURCH 12 VERSCHIEDENE VARIANTEN

Individuelle Anforderungen, verlangen unterschiedliche Lösungen. Daher bieten wir die PRO Werkzeugtasche in 12 verschiedenen Varianten an. Die Träger können die Schöffel PRO Arbeitshosen dank der individuellen PRO Werkzeugtasche ganz einfach an ihre spezifischen Anforderungen anpassen. Somit haben Sie die Möglichkeit, ein Arbeitshosenmodell durch

die 12 Varianten der PRO Werkzeugtasche an das Einsatzgebiet der jeweiligen Arbeitsgruppe Ihres Unternehmens anzupassen. Ob, Zollstock, Schraubenzieher, Zange oder bspw. Lasermessgerät – in der für Ihre Anforderung passenden PRO Werkzeugtasche findet ganz sicher alles seinen Platz. Mit dem Adapter kann eine weitere Werkzeugtasche am Gürtel befestigt werden.



Adapter Werkzeugtasche 6091



Modell: 7012



Modell: 7013



Modell: 7014



Modell: 7015



Modell: 7016



Modell: 7017



Modell: 7020



Modell: 7021



Modell: 7018



Modell: 7019



Modell: 7022



Modell: 7023

**REGENWETTER ZIPIN**  
FUNKTIONELLE WETTERSCHUTZJACKE

**Modell-Nr. Herren: 6087**  
Größenlauf: XS - 6XL  
**Modell-Nr. Damen: 6088**  
Größenlauf: XXS - 3XL

Funktionelle Wetterschutzjacke mit Venturi Membran – robust, wasserdicht und höchst atmungsaktiv. Dank 20.000 mm Wassersäule, verklebten Nähten und verstellbarer Armbündchen hält die 2-Lagen Jacke absolut trocken. Hohe Atmungsaktivität, 4-Wege-Stretch und zweifach verstellbare Kapuze ermöglichen optimalen Tragekomfort.



Farb-Nr. 1110  
WEISS

Farb-Nr. 1110  
WEISS

**PRODUKTEIGENSCHAFTEN**

- ZipIn-System ermöglicht die Integration der Wärmeschicht
- Zweifach verstellbare Kapuze mit Schild und elastischem Einsatz
- Hochwertiges Jackenfutter für mehr Tragekomfort und besseres Körperklima
- 2-Wege Reißverschluss mit winddichtem Untertritt und Kinnschutz
- Vorgeformte Ellenbogen für perfekte Passform
- Reflex Tape
- Reißverschlüsse mit Zipperpuller für einfaches Öffnen und Schließen
- Namenslabel verhindert Verwechslungen
- 2 Seitentaschen für die notwendige Ordnung
- OEKO-TEX® zertifiziert

**MATERIALEIGENSCHAFTEN**

- Wasserdicht: 20.000 mm WS
- Atmungsaktiv: 20.000 g/m<sup>2</sup>/24h
- Winddicht
- 4-Wege-Stretch
- Hauptmaterial aus strapazierfähigem Polyamid
- PFC-frei

**ZUSAMMENSETZUNG**

- Außen: 88% Polyamid, 12% Elasthan, PU Venturi-Membran; Gewicht: 190g/m<sup>2</sup>
- Futter: 100 % Polyester

**PFLEGE**



**KOMPATIBLE ZIPIN-MODELLE**

- Einheizer ZipIn  
Modell-Nr. Herren: 6005  
Modell-Nr. Damen: 6004
- Zweijahreszeiten ZipIn  
Modell-Nr. Herren: 8006  
Modell-Nr. Damen: 8007
- Winterspeck ZipIn  
Modell-Nr. Herren: 8002  
Modell-Nr. Damen: 8003
- Winterspeck Weste ZipIn  
Modell-Nr. Herren: 8012  
Modell-Nr. Damen: 8013



**MODELLFARBEN**

- WEISS Farb-Nr. H: 1110 / D: 1110  
Bright White / 11-0601 TCX
- Agate Gray / 15-6307 TCX

**INDIVIDUALISIERUNG**

**Stufe 1**  
Vordefinierte und geprüfte Individualisierungsflächen für Stick und Druck

**Stufe 2**  
• Individualisierbar durch farbige Accessoires; 8 Farben erhältlich  
• Mindestabnahmemenge: 50 Stück pro Artikel (Damen und Herren kombiniert)

**Stufe 3**  
Kontaktieren Sie uns: wir entwickeln das komplette Produkt individuell in Ihren Unternehmensfarben.



## MIT-ARBEITER JACKE

### FUNKTIONELLE SOFTSHELLJACKE

**Modell-Nr. Herren: 6085**

Größenlauf: XS-6XL

**Modell-Nr. Damen: 6086**

Größenlauf: XXS- 3XL

Funktionelle Softshelljacke für nahezu jedes Wetter. Die Mit-Arbeiter Jacke bietet hervorragende Klima-Flexibilität dank Winddichtigkeit, 10.000 mm Wassersäule. Durch den verstellbaren Armabschluss und Jackenbund wird eine perfekte Passform garantiert.



Farb-Nr. 1110  
WEISS

Farb-Nr. 1110  
WEISS

#### PRODUKTEIGENSCHAFTEN

- 4D Body Mapping für beste Performance
- Winddicht, atmungsaktiv und 10.000mm Wassersäule für hervorragenden Wetterschutz und bestes Körperklima
- 4-Wege-Stretch für perfekte Bewegungsfreiheit
- Robustes Material mit Waffelfleece-Rückseite für maximalen Schutz und optimalen Tragekomfort
- Innenkragen aus robustem Softshell und mit integrierter Membran - hält kratzigem Bart und Wind stand
- Vorgeformte Ellenbogen, verstellbarer Armabschluss und Jackenbund für perfekte Passform
- Reflex Tape
- Reißverschlüsse mit Zipperpuller für einfaches Öffnen und Schließen
- Innenliegende Windschutzleiste hinter Frontreißverschluss
- Namenslabel verhindert Verwechslungen
- 2 Seitentaschen und 1 Brusttasche für notwendige Ordnung
- OEKO-TEX® zertifiziert

#### MATERIALEIGENSCHAFTEN

- 10.000 mm Wassersäule
- Atmungsaktiv: 10.000 g/m<sup>2</sup>/24h
- Winddicht
- PFC-frei

#### ZUSAMMENSETZUNG

- Hauptmaterial: 94% Polyester, 6% Elasthan, PU Venturi-Membran; Gewicht: 311 g/m<sup>2</sup>

#### PFLEGE



#### MODELLFARBEN

- WEISS Farb-Nr. H: 1110 / D: 1110  
Bright White / 11-0601 TCX
- Agate Gray / 15-6307 TCX

#### INDIVIDUALISIERUNG

##### Stufe 1

- Vordefinierte und geprüfte Individualisierungsflächen für Stick und Druck
- Veredelungszugänge für ordentliche Stickergebnisse (auch auf der Rückseite)

##### Stufe 2

- Individualisierbar durch farbige Accessoires; 8 Farben erhältlich
- Mindestabnahmemenge: 50 Stück pro Artikel (Damen und Herren kombiniert)

##### Stufe 3

Kontaktieren Sie uns: wir entwickeln das komplette Produkt individuell in Ihren Unternehmensfarben.

## MIT-ARBEITER WESTE

### ROBUSTE SOFTSHELLWESTE

**Modell-Nr. Herren: 6164**

Größenlauf: XS-6XL

**Modell-Nr. Damen: 6165**

Größenlauf: XXS- 3XL

Robuste Softshellweste für nahezu jedes Wetter. Die Mit-Arbeiter Weste bietet maximale Klima-Flexibilität dank Winddichtigkeit und 10.000 mm Wassersäule. Die einzige Softshellweste mit 4D Body Mapping.



Farb-Nr. 1110  
WEISS

Farb-Nr. 1110  
WEISS

#### PRODUKTEIGENSCHAFTEN

- 4D Body Mapping für beste Performance
- Winddicht, wasserabweisend und atmungsaktiv für maximalen Wetterschutz und bestes Körperklima
- 4-Wege-Stretch für perfekte Bewegungsfreiheit
- Arm- und Saumabschluss mit elastischem Einfassband für mehr Komfort
- Innenkragen aus robustem Softshell und mit integrierter Membran - hält kratzigem Bart und Wind stand
- Reflex Tape
- Reißverschlüsse mit Zipperpuller für einfaches Öffnen und Schließen
- Innenliegende Windschutzleiste hinter Frontreißverschluss
- Namenslabel verhindert Verwechslungen
- 2 Seitentaschen und 1 Brusttasche für notwendige Ordnung
- OEKO-TEX® zertifiziert

#### MATERIALEIGENSCHAFTEN

- 10.000 mm Wassersäule
- Atmungsaktiv: 10.000 g/m<sup>2</sup>/24h
- Winddicht
- 4-Wege-Stretch
- PFC-frei

#### ZUSAMMENSETZUNG

- Hauptmaterial 1: 94% Polyester, 6% Elasthan + PU Venturi-Membran; Gewicht: 311 g/m<sup>2</sup>
- Hauptmaterial 2: 94% Polyester, 6% Elasthan + PU Venturi-Membran; Gewicht: 231 g/m<sup>2</sup>

#### PFLEGE



#### MODELLFARBEN

- WEISS Farb-Nr. H: 1110 / D: 1110  
Bright White / 11-0601 TCX
- Agate Gray / 15-6307 TCX

#### INDIVIDUALISIERUNG

##### Stufe 1

- Vordefinierte und geprüfte Individualisierungsflächen für Stick und Druck
- Veredelungszugänge für ordentliche Stickergebnisse (auch auf der Rückseite)

##### Stufe 2

- Individualisierbar durch farbige Accessoires; 8 Farben erhältlich
- Mindestabnahmemenge: 50 Stück pro Artikel (Damen und Herren kombiniert)

##### Stufe 3

Kontaktieren Sie uns: wir entwickeln das komplette Produkt individuell in Ihren Unternehmensfarben.

## WINTERSPECK WESTE ZIPIN

### WATTIERTE WESTE

**Modell-Nr. Herren: 6208**

Größenlauf: XS - 6XL

**Modell-Nr. Damen: 6209**

Größenlauf: XXS - 3XL

Wattierte Weste im sportlichen Design. Die recycelte Wattierung (80g/m<sup>2</sup>) schützt den Körper sicher vor dem Auskühlen. Durch die ZipIn-Funktion ist sie kombinierbar mit den Außenjacken „Wetter-Fest“, „Schutzschild“, „Wind&Wetter“ und ist so zur perfekten Winterjacke erweiterbar.



Farb-Nr. 1110  
WEISS

Farb-Nr. 1110  
WEISS

#### PRODUKTEIGENSCHAFTEN

- 4D-Bodymapping für beste Performance
- Hohe Wärmeisolation durch 80 g/m<sup>2</sup> Wattierung Atmungsaktiv für bestes Körperklima
- ZipIn-System ermöglicht die Integration in Außenjacken – siehe kompatible ZipIn-Modelle
- Reißverschlüsse mit Zipperpuller für einfaches Öffnen und Schließen
- Innenliegende Windschutzleiste hinter Frontreißverschluss
- Namenslabel verhindert Verwechslungen
- 2 Seitentaschen mit Reißverschluss
- OEKO-TEX® zertifiziert

#### MATERIALEIGENSCHAFTEN

- Winddicht
- Wärmend
- Wasserabweisend
- Atmungsaktiv
- PFC-frei

#### ZUSAMMENSETZUNG

- Hauptmaterial: 100% Polyester, recycelt; Gewicht: 73 g/m<sup>2</sup>
- Wattierung: 100% Polyester, recycelt; Gewicht: 80g/m<sup>2</sup>

#### PFLEGE



#### KOMPATIBLE ZIPIN-MODELLE

- Schutzschild ZipIn  
Modell-Nr. Herren: 6001  
Modell-Nr. Damen: 6000
- Wetter-Fest ZipIn  
Modell-Nr. Herren: 10101  
Modell-Nr. Damen: 10106
- Wind&Wetter ZipIn  
Modell-Nr. Herren: 8010  
Modell-Nr. Damen: 8011



#### MODELLFARBEN

- SCHWARZ Farb-Nr. H: 9877 / D: 9877  
Jet Black / 19-0303 TCX
- BLAU Farb-Nr. H: 8983 / D: 8983  
Carbon / 19-4012 TCX
- WEISS Farb-Nr. H: 1110 / D: 1110  
Bright White / 11-0601 TCX  
Agate Gray / 15-6307 TCX

#### INDIVIDUALISIERUNG

##### Stufe 1

- Vordefinierte und geprüfte Individualisierungsflächen für Stick und Druck
- Veredelungszugänge für ordentliche Stickergebnisse (auch auf der Rückseite)

##### Stufe 2

- Individualisierbar durch farbige Accessoires; 8 Farben erhältlich
- Mindestabnahmemenge: 50 Stück pro Artikel (Damen und Herren kombiniert)

##### Stufe 3

Kontaktieren Sie uns: wir entwickeln das komplette Produkt individuell in Ihren Unternehmensfarben.

## WÄRMETAUSCHER

### FUNKTIONELLER TROYER

**Modell-Nr. Herren: 6150**

Größenlauf: XXS - 6XL

**Modell-Nr. Damen: 6210**

Größenlauf: XXS - 3XL

Dieser funktionelle Troyer vereint hochwertige Oberstoffe, die aus unserer Forschung und Entwicklung im Sportbereich stammen und einen effektiven Ausgleich der Körpertemperatur auch bei intensiver Arbeit ermöglichen. Das Design und die Passform wurden in Zusammenarbeit mit erfahrenen Profis entwickelt. Bei wärmeren Temperaturen kann der Troyer als leichte Außenschicht und bei kälteren Temperaturen als Midlayer eingesetzt werden. Geeignet sowohl für die Arbeit als auch für den Feierabend.



Farb-Nr. 1110  
WEISS

Farb-Nr. 1110  
WEISS

#### PRODUKTEIGENSCHAFTEN

- 1/4 Reißverschluss mit Untertrittleiste
- Doppelter Stehkragen mit Kinnschutz
- Hochwertige perforierte und dehnbare Ventilationseinsätze unter den Armen, die den Wärmeaustausch beschleunigen
- Elastische, enganliegende Ärmelabschlüsse, die vor Staub schützen und auch mit Jacken mit dicken Ärmel-Abschlüssen bequem zu tragen sind.

#### MATERIALEIGENSCHAFTEN

- OEKO-TEX® zertifiziert
- wärmend, atmungsaktiv
- 4-Wege-Stretch
- gekämmte Innen- und Außenseite
- PFC-frei

#### ZUSAMMENSETZUNG

- Hauptmaterial: 100% Polyester  
Gewicht: 230 g/m<sup>2</sup>
- Besatzmaterial: 80% Polyamid, 20% Elasthan  
Gewicht: 195 g/m<sup>2</sup>

#### PFLEGE



#### MODELLFARBEN

- WEISS Farb-Nr. H: 1110 / D: 1110  
Bright White / 11-0601 TCX  
Agate Gray / 15-6307 TCX
- SCHWARZ Farb-Nr. H: 9877 / D: 9877  
Jet Black / 19-0303 TCX
- BLAU Farb-Nr. H: 8897 / D: 8897  
Dark Sapphire / 19-4020 TCX

#### INDIVIDUALISIERUNG

##### Stufe 1

Vordefinierte und geprüfte Individualisierungsflächen für Stick und Druck

##### Stufe 2

- Artikel in weiteren Farben erhältlich. Kontaktieren Sie uns.
- Mindestabnahmemenge: 50 Stück pro Artikel (Damen und Herren kombiniert)

##### Stufe 3

Kontaktieren Sie uns: wir entwickeln das komplette Produkt individuell in Ihren Unternehmensfarben.

## LIEBLINGS POLOSHIRT WORK

### STRAPAZIERFÄHIGES POLOSHIRT

**Modell-Nr. Herren: 7025**

Größenlauf: XS - 6XL

**Modell-Nr. Damen: 7024**

Größenlauf: XXS - 3XL



Was erwartet man von einem Schöffel PRO Poloshirt? Feinste Qualität (Micro-Piqué) langanhaltende Passform und Farbe trotz 60° C Waschbarkeit dank Anti-Aging-Ausrüstung und ökologische (GOTS und recycelter Polyester) sowie soziale (Fair Wear) Nachhaltigkeit. Wir setzen mit der antibakteriellen Behandlung noch eins drauf und sorgen dafür, dass das Poloshirt mit Polyesteranteil nicht nur bequem, sondern auch geruchshemmend ist. So stattet man Mitarbeiter ideal aus.

#### MODELLFARBEN

- SCHWARZ Farb-Nr. H: 9877 / D: 9877  
Jet Black / 19-0303 TCX
- BLAU Farb-Nr. H: 8897 / D: 8897  
Dark Sapphire / 19-4020 TCX
- ROT Farb-Nr. H: 2001 / D: 2001  
High Risk Red / 18-1763 TCX
- GRAU Farb-Nr. H: 9102 / D: 9102  
Drizzle / 16-4402 TCX
- WEISS Farb-Nr. H: 1110 / D: 1110  
Bright White / 11-0601 TCX

## LIEBLINGS T-SHIRT WORK

### STRAPAZIERFÄHIGES T-SHIRT

**Modell-Nr. Herren: 7036**

Größenlauf: XS - 6XL

**Modell-Nr. Damen: 7037**

Größenlauf: XXS - 3XL



Ob im Büro, oder auf der Baustelle, dieses T-Shirt ist bereit für alle Anforderungen. Das aus Bio-Baumwolle und recyceltem Polyester hergestellte T-Shirt hat eine feine, weiche Qualität und bietet dank Anti-Aging-Ausrüstung langanhaltende Passform und Farbstabilität bei 60°C Waschbarkeit. Wir setzen mit der antibakteriellen Behandlung noch eins drauf und sorgen dafür, dass das T-Shirt mit Polyesteranteil nicht nur bequem, sondern auch geruchshemmend ist.

#### MODELLFARBEN

- SCHWARZ Farb-Nr. H: 9877 / D: 9877  
Jet Black / 19-0303 TCX
- BLAU Farb-Nr. H: 8897 / D: 8897  
Dark Sapphire / 19-4020 TCX
- ROT Farb-Nr. H: 2001 / D: 2001  
High Risk Red / 18-1763 TCX
- WEISS Farb-Nr. H: 1110 / D: 1110  
Bright White / 11-0601 TCX

## LIEBLINGS SWEATSHIRT GOTS90 U

### SWEATSHIRT AUS BIO-BAUMWOLLE

**Modell-Nr. Unisex: 6009**

Größenlauf: XXS - 5XL



Dieses Sweatshirt aus Bio-Baumwolle und recyceltem Polyester ist in jeder Situation der ideale Begleiter. Der perfekte Schnitt des Sweatshirts und die sehr weiche Premiumqualität sorgen für den Wohlfühlfaktor. Die Passform und die Farben bleiben dank Anti-Aging-Ausrüstung Wäsche für Wäsche unverändert. Feinstes Material der höchsten Nachhaltigkeitsstufe (GOTS) - rückverfolgbar von der Baumwollplantage bis zum produzierenden Betrieb.

#### MODELLFARBEN

- SCHWARZ Farb-Nr. H: 9877 / D: 9877  
Jet Black / 19-0303 TCX
- BLAU Farb-Nr. H: 8897 / D: 8897  
Dark Sapphire / 19-4020 TCX
- ROT Farb-Nr. H: 2001 / D: 2001  
High Risk Red / 18-1763 TCX
- GRAU Farb-Nr. H: 9299 / D: 9299  
Mittelgrau-Melange
- WEISS Farb-Nr. H: 1110 / D: 1110  
Bright White / 11-0601 TCX

## LIEBLINGS HOODY GOTS90 U

### HOODY AUS BIO-BAUMWOLLE

**Modell-Nr. Unisex: 6010**

Größenlauf: XXS - 5XL



Dieser Hoody ist der absolute Liebling. Der perfekte Schnitt des Sweatshirts und die sehr weiche Premiumqualität sorgen für den Wohlfühlfaktor. Die Passform und die Farben bleiben dank Anti-Aging-Ausrüstung Wäsche für Wäsche unverändert. Feinstes Material der höchsten Nachhaltigkeitsstufe (GOTS) - rückverfolgbar von der Baumwollplantage bis zum produzierenden Betrieb.

#### MODELLFARBEN

- SCHWARZ Farb-Nr. H: 9877 / D: 9877  
Jet Black / 19-0303 TCX
- BLAU Farb-Nr. H: 8897 / D: 8897  
Dark Sapphire / 19-4020 TCX
- ROT Farb-Nr. H: 2001 / D: 2001  
High Risk Red / 18-1763 TCX
- GRAU Farb-Nr. H: 9299 / D: 9299  
Mittelgrau-Melange
- WEISS Farb-Nr. H: 1110 / D: 1110  
Bright White / 11-0601 TCX



Vertrieb und Service für Deutschland:

Schöffel PRO GmbH

Albert-Einstein-Str. 1

86830 Schwabmünchen

phone: +49 (0)8232 / 5006 - 1300

fax: +49 (0)8232 / 5006 - 1399

email: [info@schoeffel-pro.com](mailto:info@schoeffel-pro.com)

Vertrieb und Service für Österreich und Italien:

Schöffel Austria GmbH

Grabenweg 68 / SOHO II

A-6020 Innsbruck

phone: +43 (0) 512 / 27 93 33 - 0

fax: +43 (0) 512 / 27 93 33 - 33

email: [austria@schoeffel.com](mailto:austria@schoeffel.com)

Vertrieb und Service für Schweiz:

Schöffel Schweiz AG

Hauptstrasse 17

CH-9053 Teufen

phone: +41 (0)71 / 335 60 10

fax: +41 (0)71 / 335 60 19

email: [switzerland@schoeffel.com](mailto:switzerland@schoeffel.com)



**[schoeffel-pro.com](http://schoeffel-pro.com)**